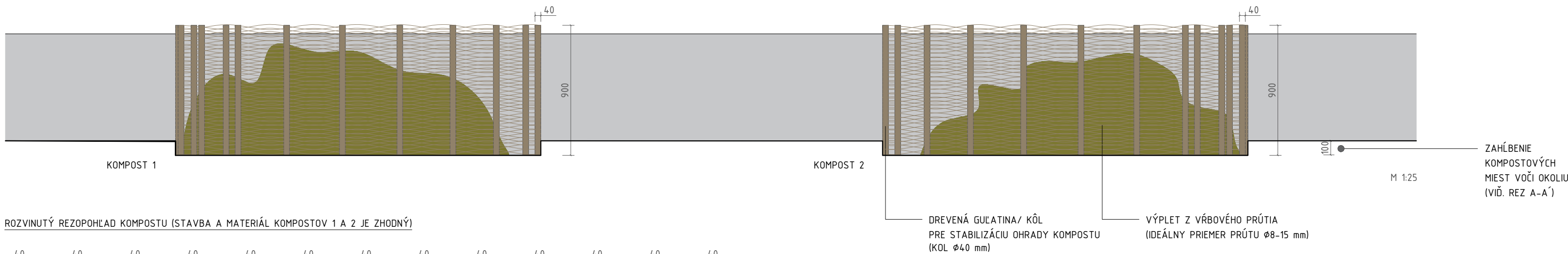
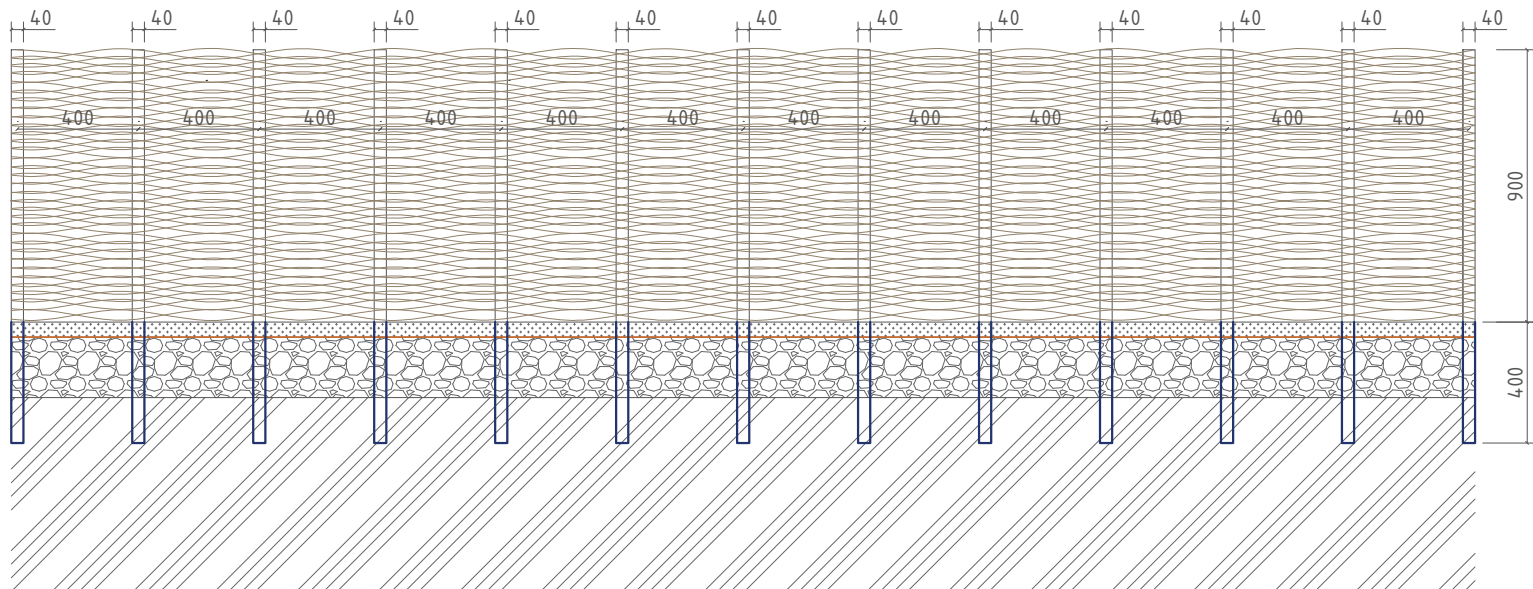


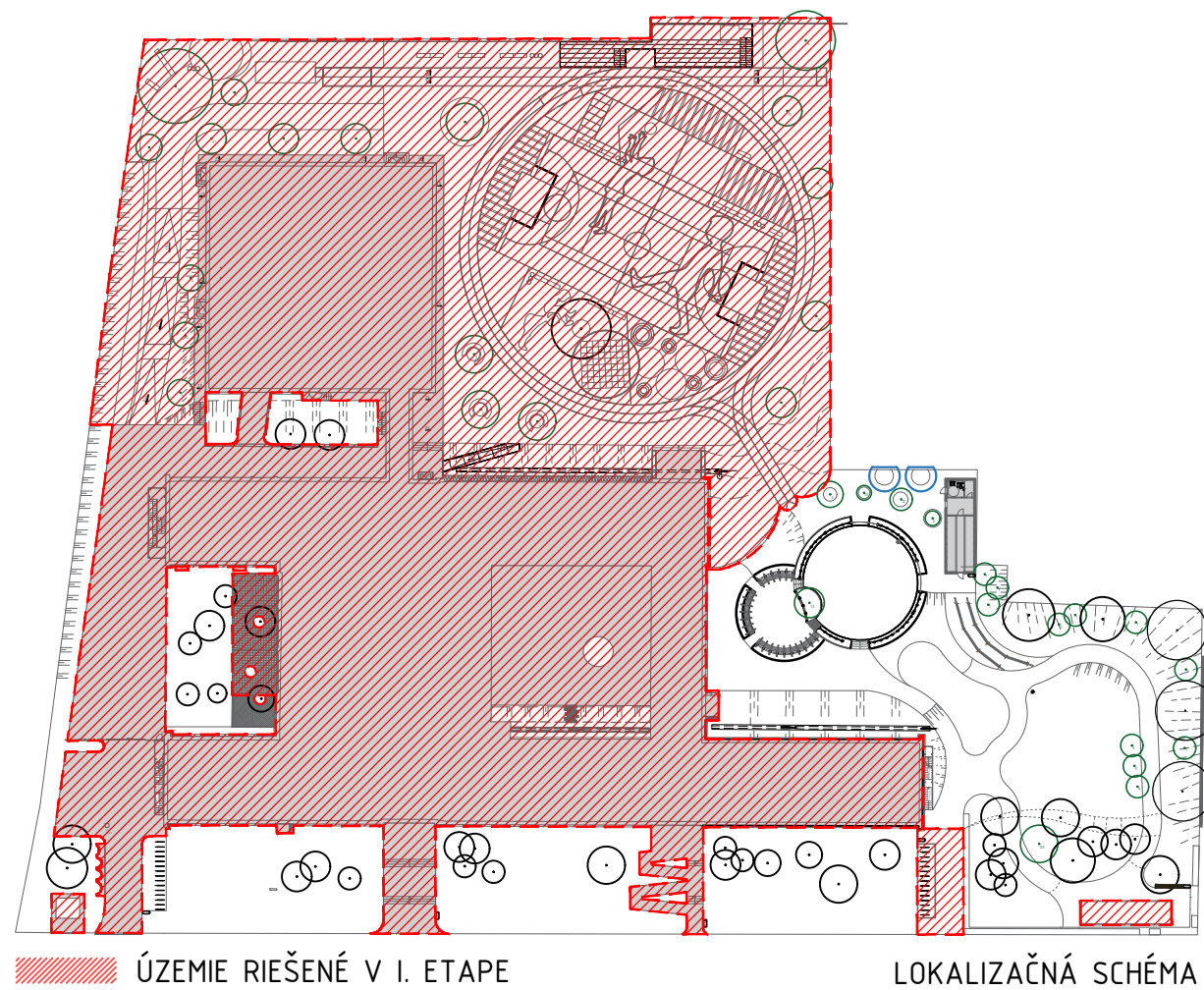
POHLAD A



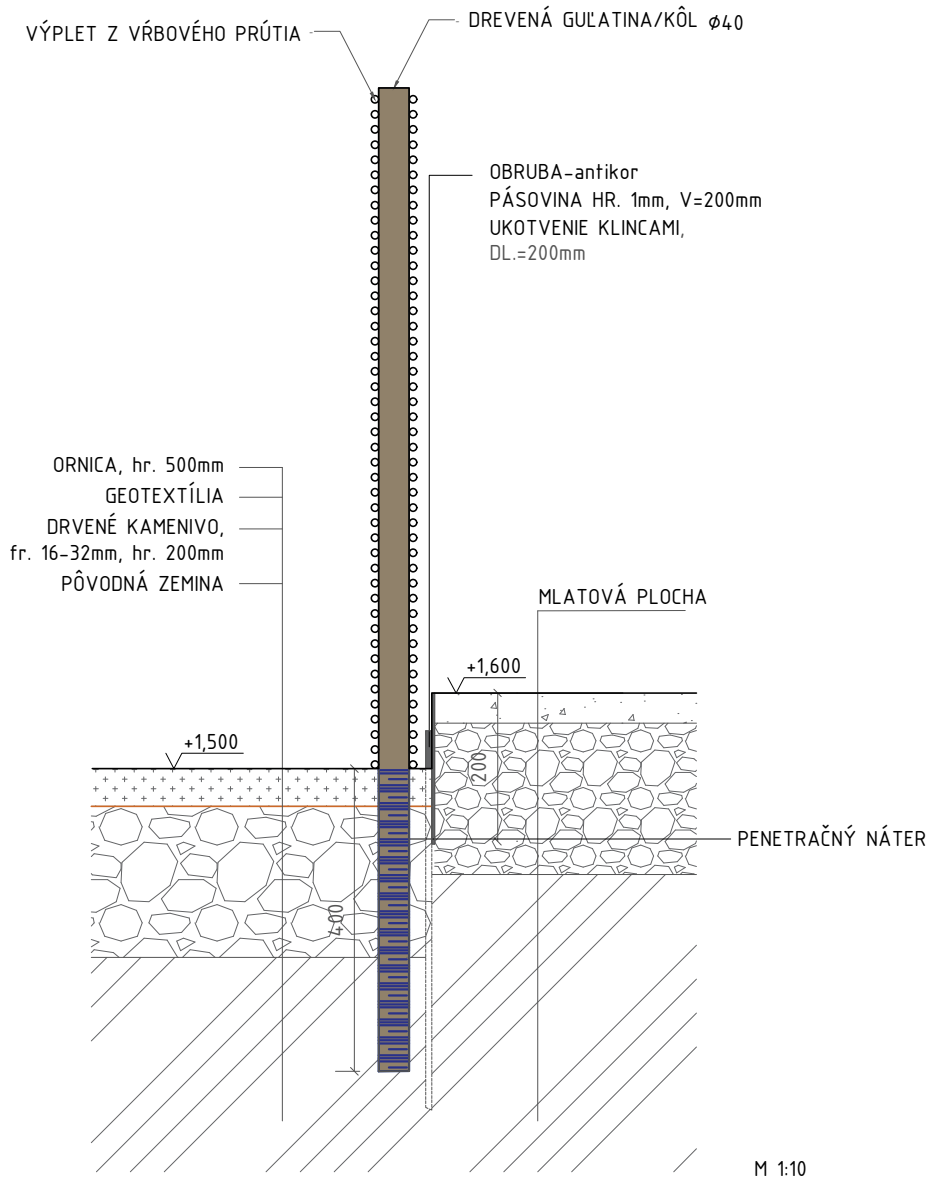
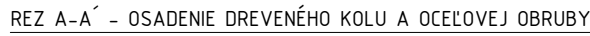
ROZVINUTÝ REZOPOHĽAD KOMPOSTU (STAVBA A MATERIÁL KOMPOSTOV 1 A 2 JE ZHODNÝ)



POLOŽKA		ks/m/m ²	NÁZOV	ŠPECIFIKÁCIE
1	26	ks	DREVENÝ KÖL	drevená gulatina; dĺžka: 130 cm a Ø 40 mm; drevo: vřba, príp. agät; nadzemná časť bez náteru, v podloží: penetračný náter
2	9,2	m ²	VŘBOVÉ PRÜTIE	ideálny priemer prÜtu Ø 8-15 mm; drevo: vřba
3	9	m ²	GEOTEXTİLIA	130 g/m ² , materiál: 100% polypropylén, farba: čierna, šírka: 2 m
4	vykázané v č.05		OBRUBA	pásovina hr. 1mm, v=200mm, ukotvenie klincami, dl.=200mm
5	5	l	PENETRAČNÝ NÄTER	näter iba pod terénom



LOKALIZAČNÁ SCHÉMA



LEGENDA - REZY:

	ZÁHRADNÍCKÝ SUBSTRÁT
	RASTLÝ TERÉN
	ŠTRKOVÉ LŮŽKO
	MLATOVÝ POVRCH
	PLOCHA POD KOMPOST
	GEOTEXTÍLIA
	PENETRAČNÝ NÁTER
	VCHOD DO KOMPOSTERY

POZNÁMKY

_ VŠETKY ROZMERY PRED ZAČATÍM STAVEBNÝCH PRÁČ JE POTREBNÉ PREMERAŤ A PRACOVAŤ PODĽA SKUTOČNÉ ZAMERANÉHO STAVU.
 _ PRI VŠETKÝCH KONSTRUKCIÁCH JE NUTNÉ DODRŽAŤ PREDPISY A ŠPECIFIKÁCIE PODĽA NARIADENÍ VÝROBCOV JEDNOTLIVÝCH POLOŽIEK.
 _ PRI NEŠPECIFIKOVANÍ KRITÉRIÍ JE NUTNÉ DODRŽAŤ ZÁKONY, TECHNICKÉ NORMY A PREDPISY VÝROBCOV.
 _ TECHNICKÁ SPRÁVA JE NEODDELITELNOU SÚČASŤOU VÝKRESOVEJ DOKUMENTÁCIE.

ZMENY PROJEKTU , NEJASNOSTI V KONŠTRUKČNÝCH RIEŠENIACH A V NAVRHNUTÝCH MATERIÁLOCH NAHLÁSIŤ STAVBYVEDÚCEMU A KONSULTOVAŤ S PROJEKTANTOM.

PROJEKTANT NENESIE ŽIADNU ZODPOVEDNOSŤ ZA ZMENY USKUTOČNENÉ BEZ JEHO PÍSMENNÉHO SÚHLASU.

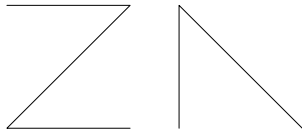
ZHOTOVITEĽ JE POVINNÝ O ZISTENÝCH CHYBÁCH V DOKUMENTÁCII NEODKLADNE INFORMOVAŤ PROJEKTANTA

PRED ZAČATÍM STAVEBNÝCH PRÁC JE POTREBNÉ VYTÝČIŤ A ZABEZPEČIŤ VŠETKY INŽINIERSKE SIETE.

__ PRED VÝROBOU JEDNOTLIVÝCH KONŠTRUKCIÍ A PRVKOV JE NUTNÉ ZAMERAŤ SKUTOČNÉ ROZMERY NA STAVBE

PRÁCE VYKONÁVAJÚ VÝHRADNE ODBORNE SPÔSOBILÉ OSOBY.

$$\pm 0,000 = 161,29 \text{ m n. m.}$$

NÁZOV PROJEKTOVEJ DOKUMENTÁCIE			
ŠPORTOVÝ AREÁL ZŠ PLICKOVA - II. ETAPA			
INVESTOR	Mestská časť Bratislava – Rača, Kubačova 21, 831 06 Bratislava		
MIESTO STAVBY	Plickova 7471/9, 831 06 Bratislava		
KATASTRÁLNE ÚZEMIE	k.ú Bratislava – Rača		
ZHOTOVITEĽ PROJEKTU	Pantograph s.r.o., Kozmonautov 4, 977 01 Brezno, Office: Bottova 2, BA	STUPEŇ	RP
ZODPOVEDNÝ PROJEKTANT	ZAAN architects s.r.o., Modranská 84, 902 01 Vinosady	DÁTUM	4/2023
VYPRACOVALI	Ing. Antonín Němec, Ing. Mišániová Daniela, Ing. Natália Gottschallová		
ČASŤ PROJEKTU	S004, EXTERIÉR – KRAJINNÁ ARCHITEKTÚRA	FORMÁT	2A4
		MIERKA	1:25
OBSAH VÝKESU	DROBNÁ ARCHITEKTÚRA – KOMPOSTY	VÝKRES Č.	22

ŠÍŘENIE A INÉ POUŽITIE AKO JE ZMLUVNE DOHODNUTÉ JE ZAKÁZANÉ. FORMA A OBSAH TOHTO VÝKRESU JE MAJETKOM PROJEKTANTA